



# Démarche de design mobilités actives dans les lycées

*Présentation de la démarche au Collectif Bicyclette Bretagne*

Avril 2021



# Vers un système vélo efficace

Parlons Vélo!



# A l'origine du projet



*Des dynamiques portées par la Région pour encourager et faciliter la pratique du vélo*

*Dans les lycées, un sujet qui touche les agents et nos usagers finaux*

*De nombreux acteurs concernés par la promotion du vélo dans les lycées*

**Politique vélo Régionale**

**Plan de mobilité**  
Adopté le 2 octobre 2020 en CT



**Les lycées : demandes d'interventions sur les aménagements vélo (ex. Amiral Ronarc'h à Brest; Douarnenez; Concarneau)**  
**DIL : aménagements dans l'enceinte des lycées**

**DELS : sensibilisation à l'écomobilité scolaire**

**EPCI, commune, département, associations...**

*Un besoin exprimé de déterminer les règles et processus d'aménagements des espaces vélo*



# Une démarche centrée sur les usages des mobilités actives

## Objectifs :

- Identifier les pratiques du vélo par les usagers des lycées et les freins à la mobilité
- Faciliter le processus d'aménagement d'espaces vélo adaptés aux besoins des usagers des lycées
- **Favoriser l'utilisation du vélo/des mobilités douces pour se rendre au lycée**

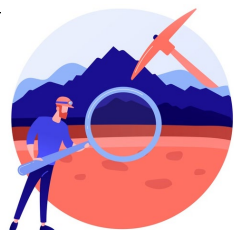
## La démarche de design :

Rassembler, concerter  
Observer, Interroger  
Analyser, Illustrer  
Co-concevoir  
Prototyper  
Expérimenter

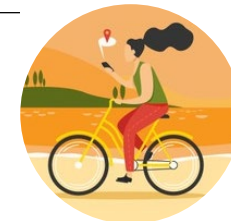
## Résultats attendus :

**Un ensemble de propositions et d'outils pour favoriser les mobilités actives au lycée, selon les différents contextes:**

Équipements, organisation des espaces et des flux, aide à la prise en compte des contextes et à la décision



**Aller sur le terrain pour prendre en compte la diversité des contextes, usages, acteurs... :**  
rural, urbain, lycée pro, technique, général, cité scolaires, séparation lycéens/adultes, nouvelles mobilités...

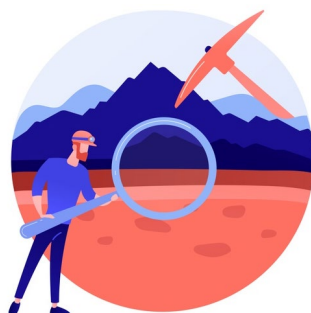


# Les grandes étapes de la démarche mobilités actives dans les lycées



1

Explorer les usages des mobilités actives par l'ensemble des usagers des lycées, au plus proche du terrain et des parties prenantes



2

Rechercher des solutions adaptées et innovantes pour accompagner les usages et leurs évolutions



3

Installer des aménagements et prototypes pour les mobilités actives dans plusieurs lycées et explorer leurs effets



4

Faire le retour d'expérience pour définir des préconisations d'aménagements et de services pour les mobilités actives dans les lycées bretons



## 10 lycées concernés



### Jean Moulin à Châteaulin

DETBRS

Cité scolaire, desserte TER, lycée rural en contexte semi-urbain, internat, direction motivée, besoin image positive



### Rabelais à St Briec

DETRAM

Contexte semi-urbain, desserte TER, direction et enseignants très mobilisés et en attente



### Chateaubriand à Rennes

DETTREN

Contexte urbain, transports collectifs performants (TER, bus, métro > arrivée de la ligne B du métro en 2021)

### Lycée Maritime de Treffiagat DETKEM

Contexte rural, sans desserte de train, lycée dépendant du Ministère de l'Agriculture, forte demande, usage actuel de vélo-cargos et trottinettes, direction motivée et facilitante

### Roz Glas à Quimperlé

DETSUD

Contexte rurale, desserte TER, forte demande des enseignant.e.s, usage de VAE pour déplacement gare/lycée, lycée dynamique et volontaire, pas d'internat, direction motivée.

### Paul Sérusier à Carhaix

DETCB

Contexte semi-urbain, opportunité d'aménagement, de nombreux internes, milieu rural



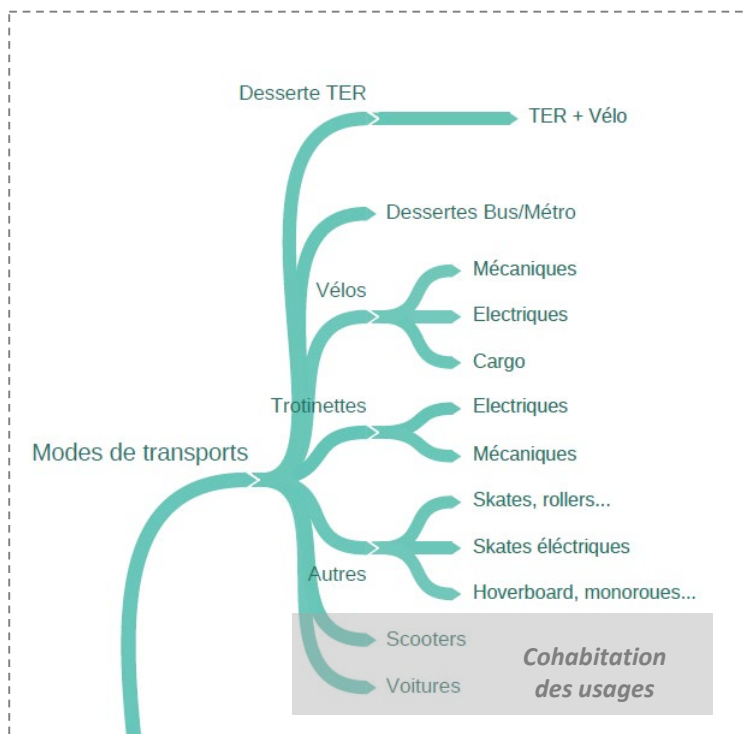
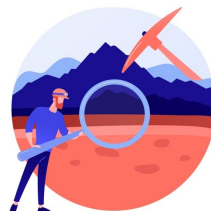
Campus de Kerichen (3 lycées)  
à Brest



1 lycée « prototype »  
A définir



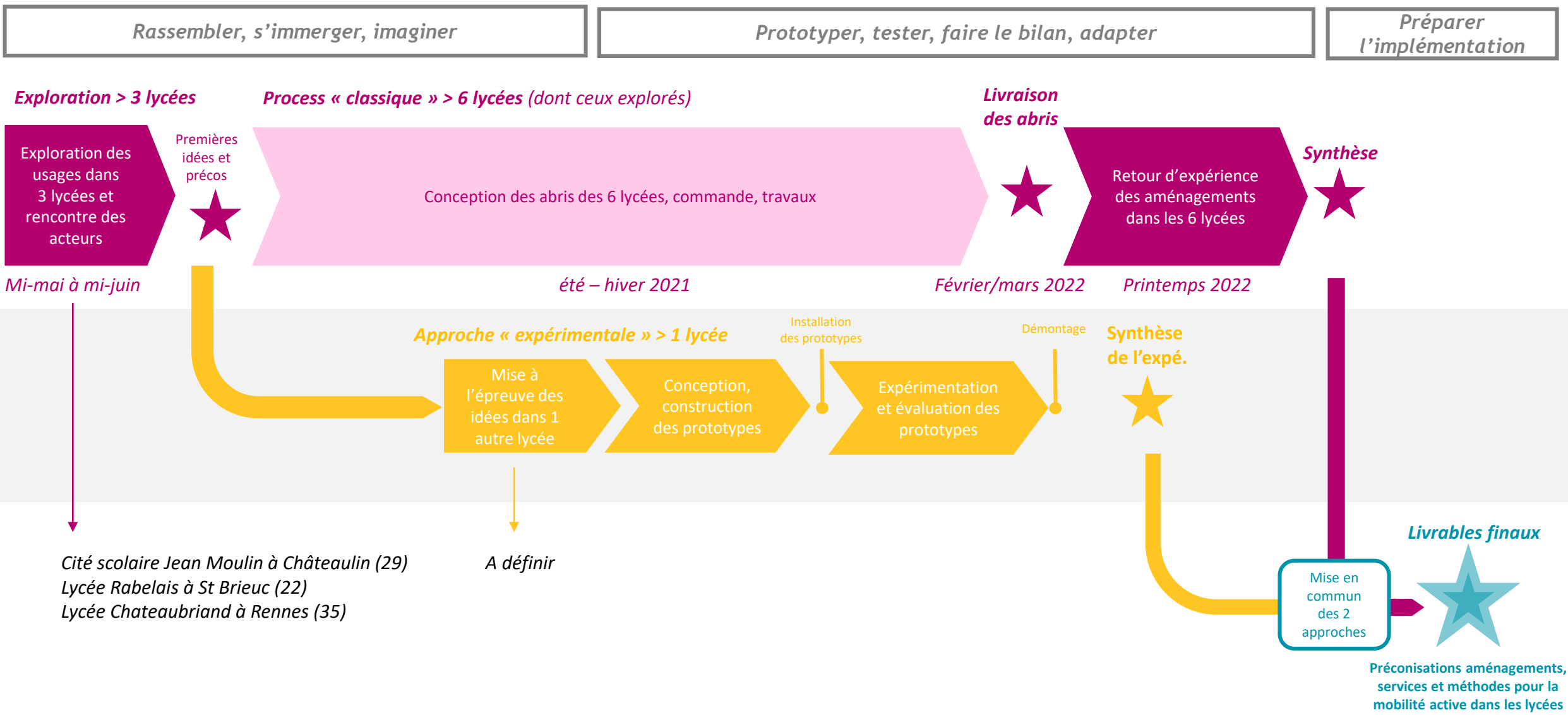
# Sujets d'exploration dans les lycées



- Quels sont les usages et pratiques actuels des mobilités actives dans le lycée ?
- Qu'est ce qui motive ou freine le choix de venir ou non à vélo ?
- Quels sont les besoins pratiques pour la circulation et le stationnement des vélos dans le lycée ?
- Quelles sont les problématiques de sécurité, de cohabitation des usages ?
- Quelles capacités prévoir pour les abris « mobilités actives » ? Comment anticiper les évolutions des pratiques ?
- Quels sont les enjeux du positionnement des abris dans l'espace du lycée ?

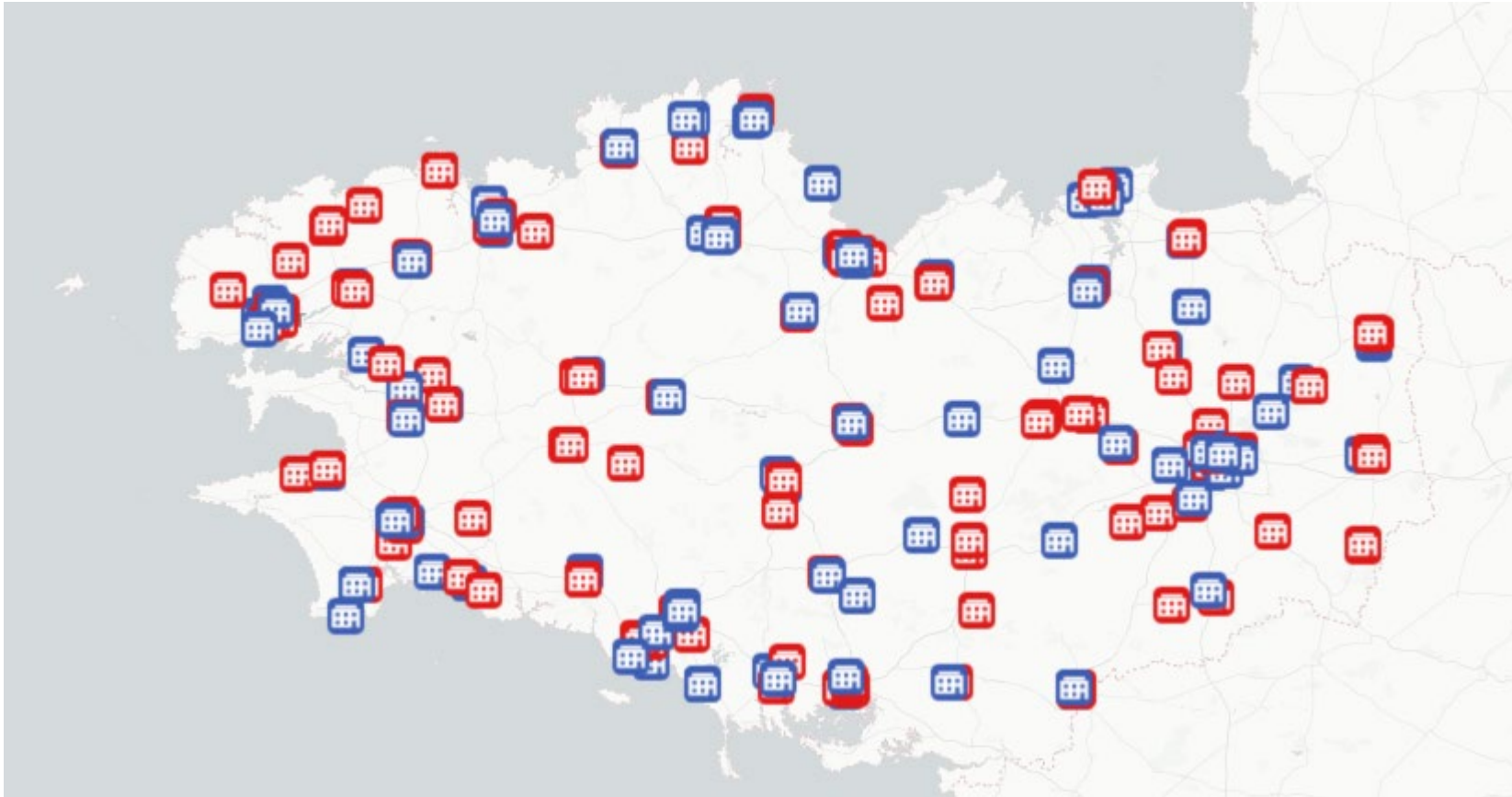
- **Quelles solutions pour des aménagements et équipement mobilités actives adaptés à ces enjeux et aux différents lycées ?**
- **Quelles modalités de collaboration avec les différentes parties prenantes (usagers, Région, lycées, autres collectivités, associations...)** ?

# Démarche projet





## Demain : un déploiement dans tous les lycées, en lien avec les collectivités locales



★ Des préconisations issues de la démarche de design

▶ Un diagnostic de l'existant à prévoir dans chaque lycée public *(en bleu sur la carte)*

- 
- Lien avec le Conseil Régional des Jeunes
  - Nous sommes preneurs des toutes les remontées d'usages !

# Pistes de collaboration Région Bretagne / CBB dans le cadre de la démarche de design

Les propositions pourront être ajustée en fonction de la méthodologie proposée par le prestataire qui animera la démarche

Entre mi-mai et mi-juin 2021

Un entretien avec le prestataire retenu sur les usages des mobilités actives en lien avec les établissements scolaires

Options

Invitation à 1 atelier « diagnostic » d'une demi-journée avec d'autres acteurs de la mobilité active dans les lycées

Sollicitation de votre réseau pour affiner les besoins et pratiques du vélo et mobilités actives dans les lycées (ex. questionnaire)

Autonome – Hiver 2021

1 visite + temps d'échange dans le lycée « prototype » (à définir)

Et/Ou

1 atelier de co-construction de solutions pour les équipements du lycée « prototype »

Printemps 2022

Option

Invitation à 1 atelier d'une demi-journée sur les retours d'expérience des nouveaux équipements dans les lycées

Participation aux comités techniques du projet ? (3)

D'autres pistes ?  
Idées ?



## **Vos constats, observations, recommandations sur les mobilités actives dans les lycées**

